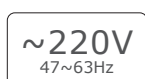
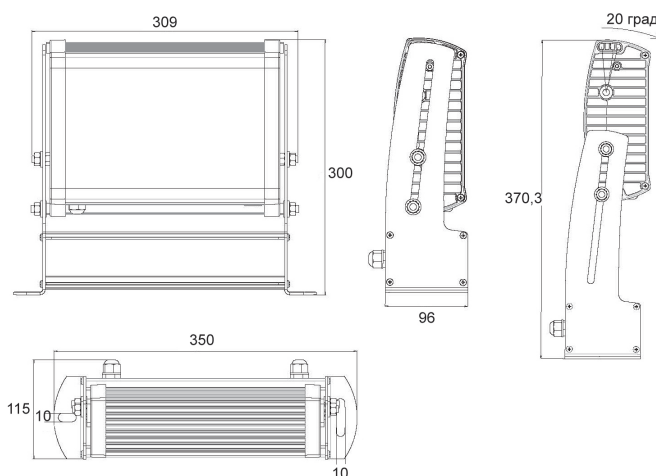
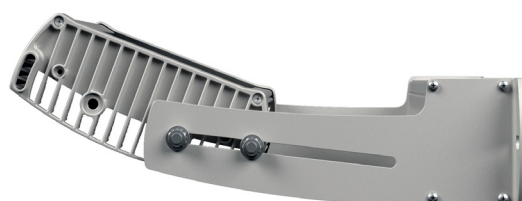


STRATOS WALL

Профессиональный прожектор для архитектурно-художественного освещения. Наклонно-выдвижной кронштейн позволяет точно юстировать луч по фасаду. Светоблок с закаленным 4мм стеклом и антибликовой маской. Блок питания светодиодного модуля встроен в отдельный алюминиевый бокс на кронштейне. Это обеспечивает наилучший тепловой режим блока питания (не подвержен нагреву от светоблока) и следовательно максимальный ресурс. Пыле- влагозащита класса IP66 гарантирует полную герметичность и стойкость к термоциклам.



СДЕЛАНО В РОССИИ



ТЕХНИЧЕСКИЕ ХАРАКТЕРИСТИКИ

| | |
|---------------------------------------|---|
| Потребляемая мощность (по заказу) | 60Вт / 90Вт |
| Диапазон напряжения питания | АС 110...300В; 47~63Гц |
| Драйвер тока светодиодов | встроенный |
| Пусковой ток | 50А 300микросекунд |
| Коэффициент мощности cosΦ | 0,95 |
| Класс защиты от поражения током | I |
| Защита от повышенного напряжения сети | до 320В, самовосстанавливающаяся автоматически |
| Степень прочности корпуса | IK08 |
| Класс вибростойкости | M2 |
| Степень пыле-влагозащиты | IP66 |
| Климатическое исполнение | У1 |
| Рабочая температура окружающей среды | -40°C ... +50°C |
| Защита от возгорания | установка на нормально воспламеняющиеся поверхности EN60598-1 |
| Установка | накладной монтаж, наклонно-выдвижной кронштейн |
| Регулировка яркости (по заказу) | DMX-RDM / DALI |
| Индекс цветопередачи | 80+ |
| Вес | 6,5кг |
| Кабель питания | гибкий кабель 3x0,75 Ø7 мм наружного применения длиной 1м |
| Коннекторы питания | в комплект поставки не входит, опционально |
| Антибликовая маска | есть |
| Светозащитный экран | опционально |
| Материал корпуса | сплав алюминиевый 6060; закаленное 4мм стекло; кронштейн нерж.сталь 3мм |
| Окраска корпуса | полиэфирная окраска стандарта Qualicoat по каталогу цветов RAL Classic |
| Цвет свечения (по заказу) | 2700K / 3000K / 4000K / 5000K / Янтарный |
| Угол раскрытия луча (по заказу) | 05° / 10° / 20° / 30° / 60° / 120° / 10x50° |
| Ресурс | не менее 12 лет в нормальных условиях эксплуатации |